

# SIOPI

Piattaforma servizi online



# INDICE

- 1. DL Semplificazioni
- 2. SIOPI
  - 2.a. I Vantaggi per i cittadini
  - 2.b. I Vantaggi per il Comune
  - 2.c. Obiettivi normativi
  - 2.d. Installazione/Configurazione piattaforma SIOPI
- 3. Integrazione con SPID e "Entra con CIE"
- 4. Integrazione con app IO
- 5. Interoperabilità con pagoPA
- 6. Analisi e Audit
- 7. Progettazione e Personalizzazione



# 1.DL Semplificazioni

Il nuovo decreto Semplificazioni (Decreto-legge 16 luglio 2020, n. 76) ha apportato importanti modifiche al Codice dell'Amministrazione Digitale (CAD). In particolare, ha introdotto una serie di misure volte a digitalizzare completamente l'interazione fra le amministrazioni pubbliche e i cittadini. Vediamo, brevemente, alcuni degli aspetti principali di tali misure.

Il decreto prevede che le amministrazioni dovranno rendere fruibili, in modalità digitale, tutti i propri servizi (art. 24, comma 1-quater), che dovranno essere accessibili anche da dispositivi mobili tramite IO, l'app dei servizi pubblici, da poco rilasciata sui principali app store da PagoPa S.p.a. (art. 24, comma 1, lettera f, paragrafo 2)). Inoltre, i cittadini potranno accedere ai servizi erogati dall'ente esclusivamente tramite credenziali SPID o CIE (art. 24, comma 1, lettera e, paragrafo 6); art. 24, comma 4).

I progetti di trasformazione digitale, tramite cui attuare tale cambiamento, dovranno essere avviati entro il 28 febbraio 2021 (art. 24, comma 1-quater). Nel caso di pagoPa, il 28 febbraio rappresenta la data ultima per aderire da parte delle amministrazioni pubbliche al sistema nazionale dei pagamenti (art. 24, comma 2, lettera a)).

Il decreto sancisce che la **violazione di tali disposizioni** "costituisce mancato raggiungimento di uno specifico risultato e di un rilevante obiettivo da parte dei dirigenti responsabili delle strutture competenti e **comporta la riduzione, non inferiore al 30 per cento della retribuzione di risultato e del trattamento accessorio collegato alla performance individuale dei dirigenti competenti, oltre al divieto di attribuire premi o incentivi nell'ambito delle medesime strutture**" (art. 24, comma 1-quinquies).

**Per adempiere agli obblighi di digitalizzazione emanati dal Dl Semplificazioni, Publisys mette a disposizione delle amministrazioni pubbliche locali SIOPI, la piattaforma multicanale per l'erogazione di servizi online, integrata con le principali piattaforme nazionali: SPID, CIE, pagoPa e IO.**

# 2.SIOPI

La piattaforma dei servizi online SIOPI costituisce un vero e proprio sportello virtuale, rappresentando per le Amministrazioni uno strumento efficace nel fronteggiare l'emergenza Covid-19.

I cittadini e le imprese potranno dialogare con gli uffici comunali ed espletare differenti pratiche, in modo completamente digitale, sia tramite desktop che da dispositivi mobili.

La piattaforma si integra con i sistemi di identificazione SPID ed "Entra con CIE" ed è in grado di interoperare con il sistema pagoPa. La sua integrazione con l'app IO facilita il processo di onboarding, rendendo immediatamente disponibili sull'app tutti i servizi online dell'ente.





## Descrizione del Portale dei servizi

Il portale dei servizi è il punto di accesso a tutti i servizi digitali dell'Amministrazione Comunale. Tramite questo portale potrai accedere, tramite SPID, ai servizi messi a disposizione dell'amministrazione, sottomettere istanze, consultare lo stato delle tue domande, interagire con la PA e molto altro.

Cultura

Muoversi

[CONSULTA TUTTI I SERVIZI \(SENZA CATEGORIA\) →](#)

 CAT. - EDEMOCRACY

### Partecipazione attiva

LAumentare il coinvolgimento dei cittadini nelle decisioni al fine di allargare il consenso e la legittimazione dell'azione pubblica, riducendo di conseguenza i conflitti. È la strada che molte amministrazioni stanno percorrendo con l'introduzione di iniziative di e-democracy.

[TUTTA I SERVIZI DELLA CATEGORIA →](#)

 CAT. - CERTIFICATI E DICHIARAZIONI

### Certificato di residenza

È il certificato che attesta la residenza a Cagliari e il relativo indirizzo.

[TUTTA I SERVIZI DELLA CATEGORIA →](#)

 CAT. - PIANO DI INFORMATIZZAZIONE

### Presentare istanze online

Utilizza i servizi del Piano di Informatizzazione per poter sottomettere all'Amministrazione le tue istanze di parte ed avviare i procedimenti amministrativi di cui hai bisogno!

[TUTTA I SERVIZI DELLA CATEGORIA →](#)

L'utente, tramite le proprie credenziali SPID o CIE, accede ai vari servizi offerti dalla piattaforma SIOPI.

I cittadini sono facilitati nella sottomissione delle istanze, nella prenotazione di appuntamenti o di spazi comunali, grazie a procedure guidate (wizard), che seguono l'utente in ciascuna fase. Inoltre, i cittadini potranno consultare, in ogni momento, l'elenco delle pratiche sottomesse e il loro stato.

1/4 Condizioni uso servizio

2/4 Dati richiedente

3/4 Dati beneficiario

4/4 Documentazione e invio

## Privacy

Per proseguire è necessario leggere ed accettare le seguenti clausole

- Dichiaro di essere informato che, ai sensi e per gli effetti dell'art. 13 del d.lgs. n. 196 del 30 giugno 2003, i dati personali raccolti saranno trattati, anche con strumenti informatici, esclusivamente nell'ambito del procedimento amministrativo per il quale la presente dichiarazione viene resa.
- Dichiaro di essere consapevole che in caso di dichiarazione mendace sarà punito ai sensi del Codice Penale secondo quanto prescritto dall'art. 76 del succitato D.P.R. 445/2000 e che, inoltre, qualora dal controllo effettuato emerga la non veridicità del contenuto di taluna delle dichiarazioni rese, decadrà dai benefici conseguenti al provvedimento eventualmente emanato sulla base della dichiarazione non veritiera (art. 75 D.P.R. 445/2000).
- Ho preso visione della Privacy Policy presente al seguente indirizzo (<https://www.comune.lecce.it/privacy>) e ne accetto le condizioni.

[AVANTI](#) [RESET](#) [TORNA A ELENCO PRATICHE](#)

# Dashboard di consultazione per il Cittadino

### Consulta qui lo stato della tua istanza

**Stato pratica**

La pratica si trova nello stato **INVIATA**

Tipo istanza: **Iscrizione albo scrutatori**

Iniziato il: **20-02-2019 13.59**

[INTEGRA L'ISTANZA CLICCANDO QUI](#)

**Fascicolo di riferimento**

Il fascicolo si trova nello stato **APERTO**

Numero: **0000051** Anno: **2019**

Titolo: **II AREA AFFARI GENERALI** Classe: **16 Varie**

**Comunicazioni inviate**

**Numero: 0000242/2019**  
del 20/02/2019 12:03

**Oggetto: RICHIESTA ISTANZA ONLINE:ISCRIZIONE ALBO SCRUTATORI**

[VISUALIZZA DETTAGLI PROTOCOLLO](#)

[TORNA A ELENCO PRATICHE](#)

**Comunicazioni ricevute**

# Elenco delle istanze digitali sottomesse da un Cittadino

### Elenco pratiche

Tipologia	Data inoltro	Data ultima elaborazione	Stato	Opzioni
Iscrizione albo scrutatori	20-02-2019 13.59	26-02-2019 12.22	INVIATA	<a href="#">INTEGRA</a> <a href="#">INFO</a>
Copia conforme verbali	22-02-2019 16.28	22-02-2019 16.29	BOZZA	<a href="#">INTEGRA</a> <a href="#">INFO</a>
Iscrizione albo presidenti di seggio	04-03-2019 10.24	04-03-2019 10.29	INVIATA	<a href="#">INTEGRA</a> <a href="#">INFO</a>
Mensa Scolastica	04-03-2019 11.30	04-03-2019 11.30	BOZZA	<a href="#">INTEGRA</a> <a href="#">INFO</a>

# Esempio di servizi online attivabili

## ● **Servizi Demografici**

Cambio Domicilio  
Prenotazione CIE  
Richiesta rilascio tessera elettorale

## ● **Servizio Tributi**

Presentazione dichiarazione IMU  
Presentazione denunce TARI  
Richiesta annullamento in autotutela  
Richiesta agevolazioni

## ● **Servizi sociali**

Richiesta accesso a programmi di contrasto alla povertà  
Prenotazione di strutture pubbliche

## ● **Servizio protocollo**

Richiesta accesso agli atti  
Richiesta contributo  
Richiesta utilizzo strutture comunali

## ● **Polizia Municipale**

Richiesta occupazioni spazi pubblici

## ● **Servizio tecnico e Patrimonio**

Richiesta certifica di destinazione urbanistica  
Richiesta sopralluogo  
Segnalazioni manutenzione



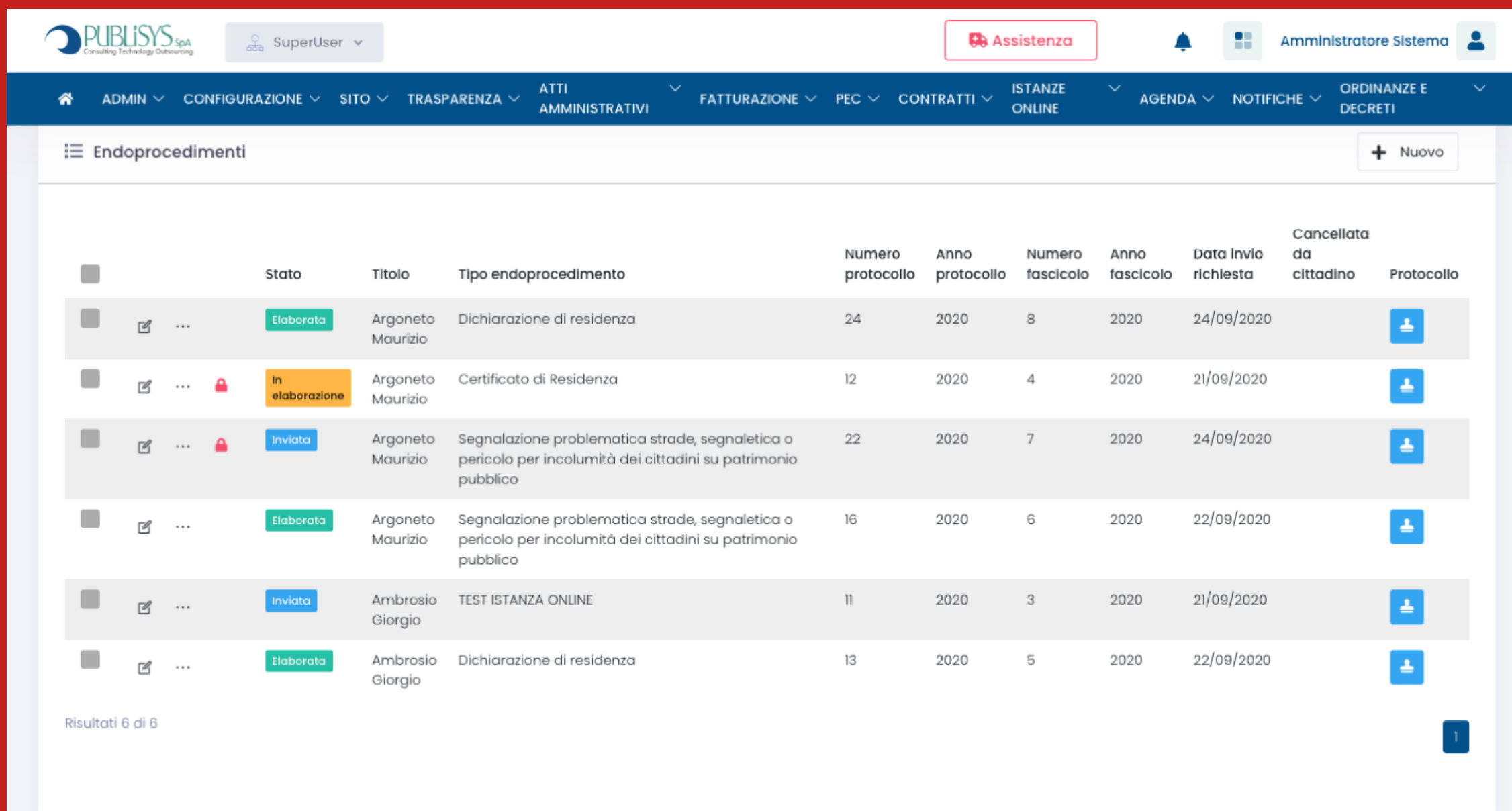
# 2.a. I vantaggi per i Cittadini

## La piattaforma SIOPI consente ai cittadini di:

- Inoltrare istanze e inviare la documentazione richiesta dai diversi uffici competenti
- Ricevere notifiche e avvisi
- Fissare appuntamenti con gli uffici dell'Ente direttamente online
- Ottenere la modulistica e richiedere e ottenere certificazioni
- Prenotare strutture e spazi pubblici
- Gestire le proprie scadenze

# 2.b. I vantaggi per il Comune

Il pannello di back office di SIOPI consente agli operatori comunali di ricevere dati che possono essere elaborati, classificati e smistati automaticamente, azzerando di fatto le varie attività che spesso vengono svolte manualmente dal personale d'ufficio con conseguente diminuzione degli errori e dei tempi di esecuzione.

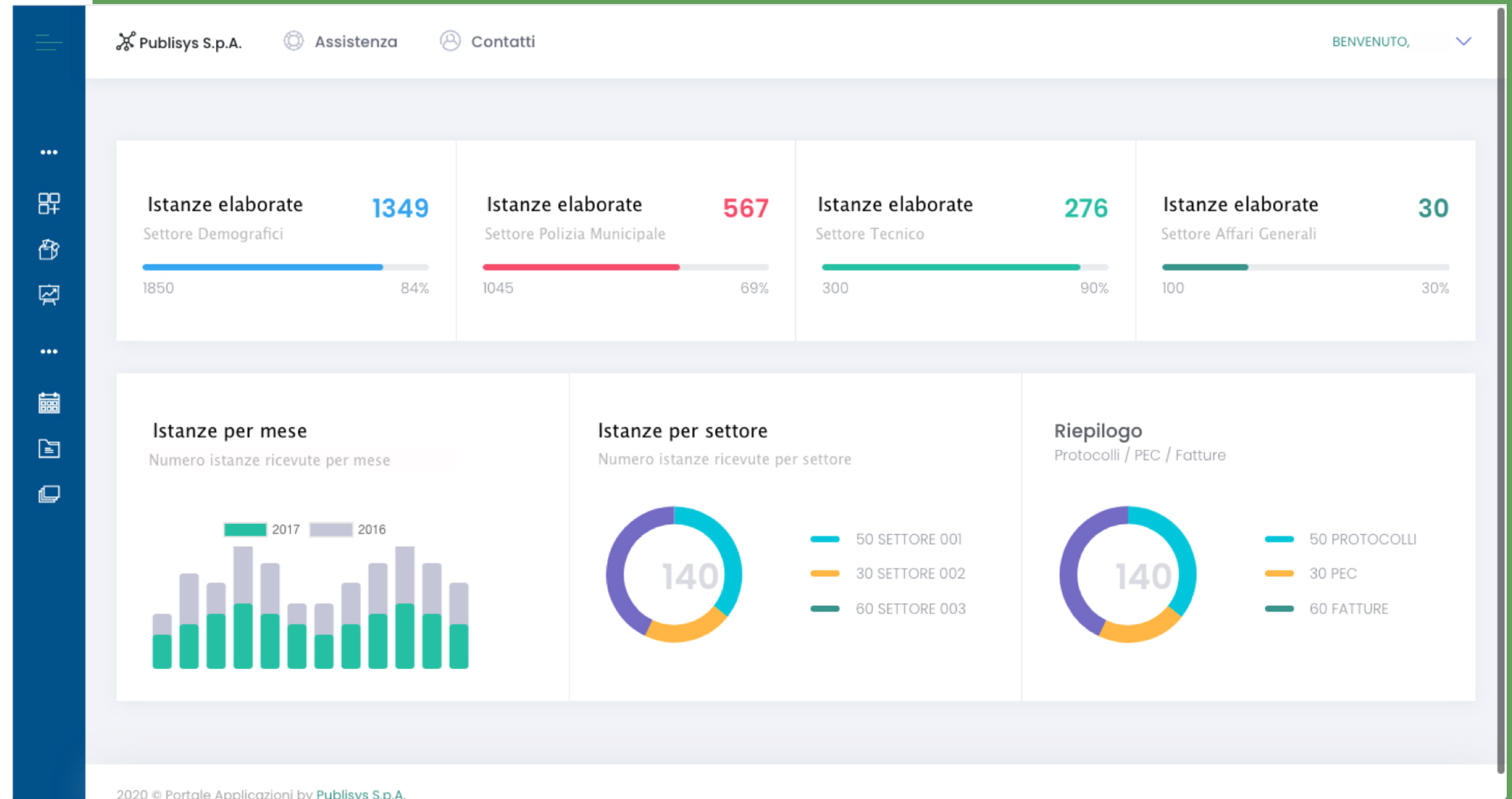


The screenshot displays the 'Endoprocedimenti' section of the SIOPI back office. The interface includes a top navigation bar with the PUBLISYS logo, user information (SuperUser), and various menu items like 'Assistenza', 'Amministratore Sistema', 'ADMIN', 'CONFIGURAZIONE', 'SITO', 'TRASPARENZA', 'ATTI AMMINISTRATIVI', 'FATTURAZIONE', 'PEC', 'CONTRATTI', 'ISTANZE ONLINE', 'AGENDA', 'NOTIFICHE', and 'ORDINANZE E DECRETI'. Below the navigation bar, there is a table of endoprocedimenti with columns for 'Stato', 'Titolo', 'Tipo endoprocedimento', 'Numero protocollo', 'Anno protocollo', 'Numero fascicolo', 'Anno fascicolo', 'Data invio richiesta', 'Cancellata da cittadino', and 'Protocollo'. The table contains six rows of data, each with a status label (e.g., 'Elaborata', 'In elaborazione', 'Inviata') and a download icon. At the bottom left, it shows 'Risultati 6 di 6' and a page number '1' at the bottom right.

Stato	Titolo	Tipo endoprocedimento	Numero protocollo	Anno protocollo	Numero fascicolo	Anno fascicolo	Data invio richiesta	Cancellata da cittadino	Protocollo
Elaborata	Argoneto Maurizio	Dichiarazione di residenza	24	2020	8	2020	24/09/2020		
In elaborazione	Argoneto Maurizio	Certificato di Residenza	12	2020	4	2020	21/09/2020		
Inviata	Argoneto Maurizio	Segnalazione problematica strade, segnaletica o pericolo per incolumità dei cittadini su patrimonio pubblico	22	2020	7	2020	24/09/2020		
Elaborata	Argoneto Maurizio	Segnalazione problematica strade, segnaletica o pericolo per incolumità dei cittadini su patrimonio pubblico	16	2020	6	2020	22/09/2020		
Inviata	Ambrosio Giorgio	TEST ISTANZA ONLINE	11	2020	3	2020	21/09/2020		
Elaborata	Ambrosio Giorgio	Dichiarazione di residenza	13	2020	5	2020	22/09/2020		

# Cruscotto analisi dati

Il lato back office di SIOPI è arricchito da una *dashboard* per la visualizzazione dei dati relativi alla lavorazione delle istanze. La *dashboard* facilita i dirigenti nelle attività di analisi e monitoraggio dei KPI, costituendo uno strumento di supporto per la misurazione delle *performance* del personale.



# 2.c. Obiettivi normativi

Adottare SIOPI vuol dire, da un lato, attuare un vero e proprio cambio di paradigma, che pone il cittadino al centro delle relazioni con l'ente, e, dall'altro, scegliere una soluzione completamente **conforme alle nuove modifiche del CAD apportate dal Dl Semplificazioni.**

## **Integrazione con app IO**

art. 24, comma 1, lett. f, par. 2)

## **Digitalizzazione dei servizi rivolti ai cittadini e imprese**

art. 24, comma 1-quater

## **Interoperabilità con pagoPA**

art. 24, comma 2, lett. a)

## **Integrazione con SPID e "Entra con CIE"**

art. 24, comma 1, lett e, par. 6);  
art. 24, comma 4

# 2.d. Installazione e Configurazione SIOPI

La configurazione di SIOPI, ovvero l'implementazione dei servizi online, potenzialmente non ha limiti, potendo introdurre qualsiasi procedimento amministrativo utile per l'Ente.

La proposta iniziale prevede:

- modulo per la gestione digitale di 5 istanze (individuate dall'Ente)
- modulo per la prenotazione online di appuntamenti con gli addetti dell'Ente e per la fruizione da parte dei cittadini delle strutture e spazi comunali (es. campi da calcetto, postazione biblioteca comunale, ...)

# 3. Integrazione con SPID ed "Entra con CIE"

spid

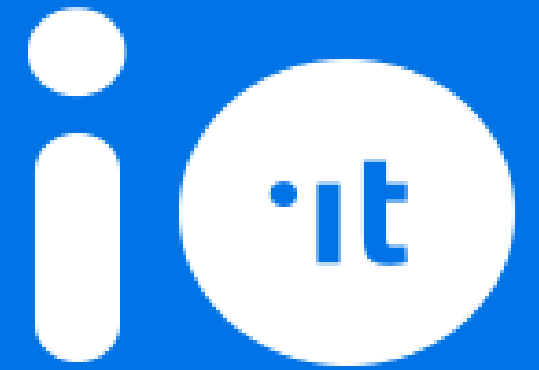
SIOPI, utilizzando unicamente SPID ed "Entra con CIE" come sistemi di identificazione, consente agli Enti locali di adeguarsi, in modo immediato, ai dettami del Dl Semplificazioni.

Infatti, il Dl 76/2020 ha, da un lato, equiparato l'utilizzo della CIE a quello delle credenziali SPID per accedere ai servizi digitali della Pubblica Amministrazione, e, dall'altro, ha stabilito che, a partire dal 30 settembre 2021, SPID e CIE diventino gli unici strumenti per accedere ai servizi pubblici online.

**La Publisys seguirà l'Ente nel percorso di abilitazione dei propri servizi alle piattaforme SPID ed "Entra con CIE".**



# 4. Integrazione app IO



L'adozione della piattaforma SIOPI e la nostra attività correlata di supporto faciliteranno il processo di *onboarding* dell'Ente sull'app IO.

Lato operatore, sarà implementato un pannello di controllo, sviluppato da Publisys, che consente ad ogni responsabile di servizio di visualizzare e gestire facilmente le notifiche e i messaggi (testuali e di pagamento).

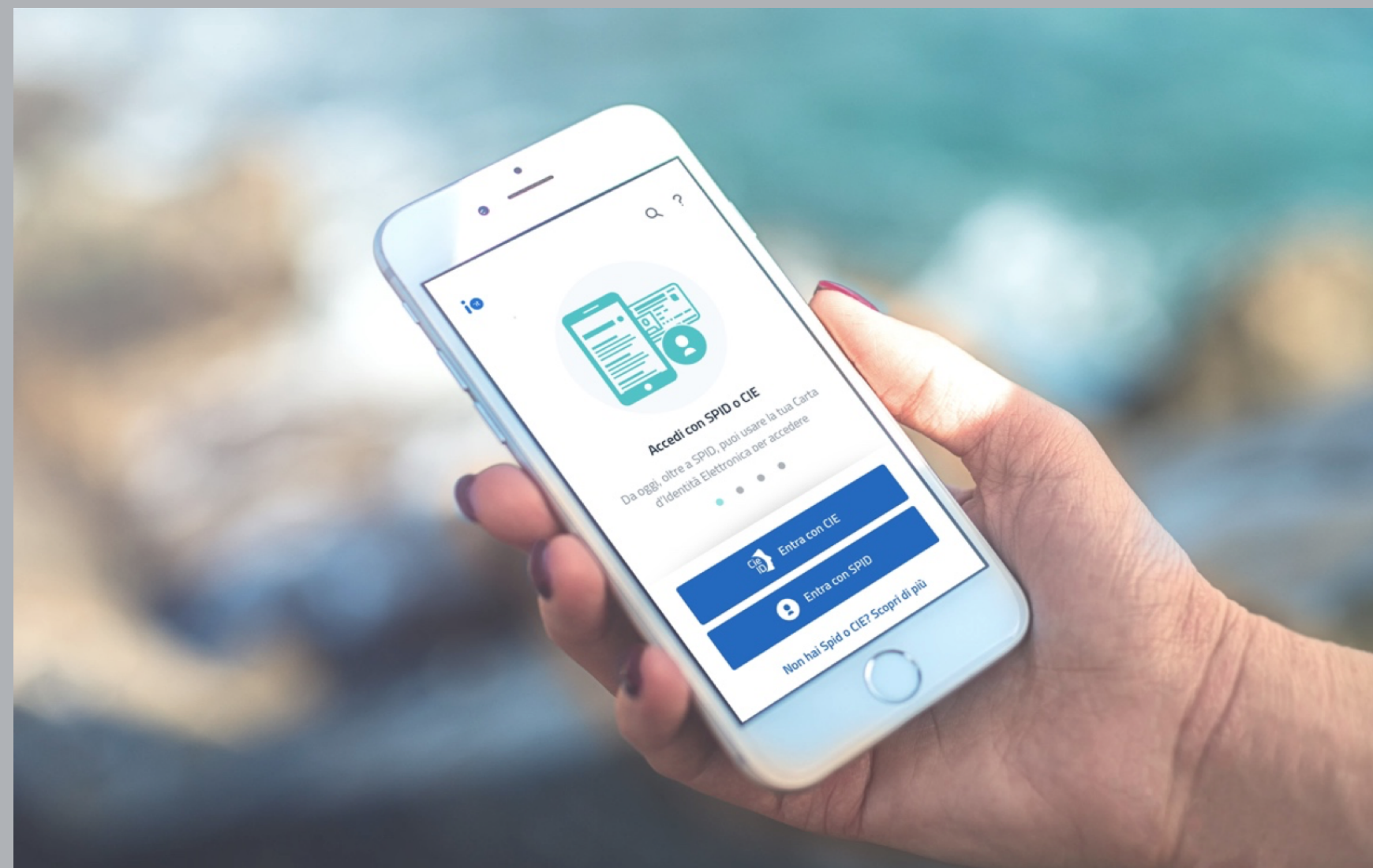
# Che cos'è l'app IO?

Il progetto IO (io.italia.it), ideato e sviluppato dal Team per la Trasformazione Digitale e oggi gestito da PagoPa S.p.A., ha l'obiettivo di facilitare l'accesso dei cittadini a tutti i servizi digitali della Pubblica Amministrazione.

**IO** è l'app dei servizi pubblici: un unico canale attraverso cui tutti gli Enti, locali e nazionali, possono offrire i propri servizi al cittadino, direttamente su smartphone.

Grazie a **IO**, un cittadino può:

- ricevere messaggi e comunicazioni da un ente, con la possibilità di archivarle;
- ricordare e gestire le proprie scadenze verso la Pubblica Amministrazione (es. carta d'identità, permesso ZTL, bandi per iscrizione ai nidi...);
- ricevere avvisi di pagamento, con la possibilità di pagare servizi e tributi.





# 5. Interoperabilità con pagoPA

Il progetto pagoPa è oggi la principale priorità dell'Agenda Digitale Italiana.

Le PA sono obbligate ad aderire al sistema e a programmare le attività di implementazione dei servizi entro il **28 febbraio 2021**.

Non essendo stata individuata a livello centrale una piattaforma unica che consenta l'intermediazione con il nodo dei pagamenti pagoPa, ciascun ente è libero di affidarsi al partner tecnologico che ritiene più adeguato.



**La piattaforma SIOPI implementa una propria soluzione per la gestione dei pagamenti, risultando *nativamente* interoperabile con il nodo centrale di pagoPA.**

# 6. Analisi e Audit

La Publisys, nel supportare l'Ente nel suo adempimento agli obblighi di digitalizzazione, emanati con il DL Semplificazioni, svolgerà un'attività preliminare di audit e di analisi per comprendere il livello di digitalizzazione raggiunto dall'Ente, in particolare, riguardo ai servizi erogati online e alle abilitazioni alle piattaforme digitali nazionali.



# 7. Progettazione e Personalizzazione

La fase di analisi sarà cruciale anche per avviare una possibile attività di ampliamento e personalizzazione dei moduli della piattaforma SIOPI su specifiche esigenze del Comune.

Il lavoro di progettazione seguirà le indicazioni presenti nelle *Linee Guida di design dei Servizi digitali della PA* rilasciate da AgID.

**La personalizzazione potrà riguardare:**

- a) l'ottimizzazione di servizi esistenti,**
- b) la riprogettazione di un servizio erogato dall'ente in chiave digitale,**
- c) la creazione di un nuovo servizio.**



Publisys SpA è una società specializzata nello sviluppo di servizi di *Information & Communication Technology* rivolti alla Pubblica Amministrazione. Da sempre impegnata nella ricerca e nell'innovazione, progetta e realizza soluzioni gestionali per le varie aree funzionali degli Enti pubblici e costruisce infrastrutture digitali che consentono di evolvere le capacità di interazione della PA con i cittadini, le imprese e le piattaforme nazionali. Attraverso servizi di consulenza, di assistenza e di *outsourcing*, offre e implementa modelli strategici e organizzativi unici per ogni cliente, migliorandone le *performance* e la *digital maturity*.



[www.publisys.it](http://www.publisys.it)



**Tito (PZ)**



[segreteria@publisys.it](mailto:segreteria@publisys.it)  
[publisys@pec.it](mailto:publisys@pec.it)

85050 - C.da Santa Loja, snc  
Tel. 0971 476311



**Salerno**

84123 - Corso Garibaldi, 194  
Tel. 089 236793



**Telese Terme (BN)**

82037 - Via Vomero, 3  
Tel. 0824 903404



**Milano**

20121 - Via Boschetti, 1  
Tel. 02 29017449

Codice Fiscale e N° Reg Imprese: 00975860768 R.E.A. 73567  
Azienda certificata: ISO 9001:2015 - ISO 27001: 2014 - ISO 22301:2012

Iscr. Albo Naz. N° 81 Gestione Accertamento e Riscossione Tributi  
Cap. Soc. € 1.600.000 Int. Vers.